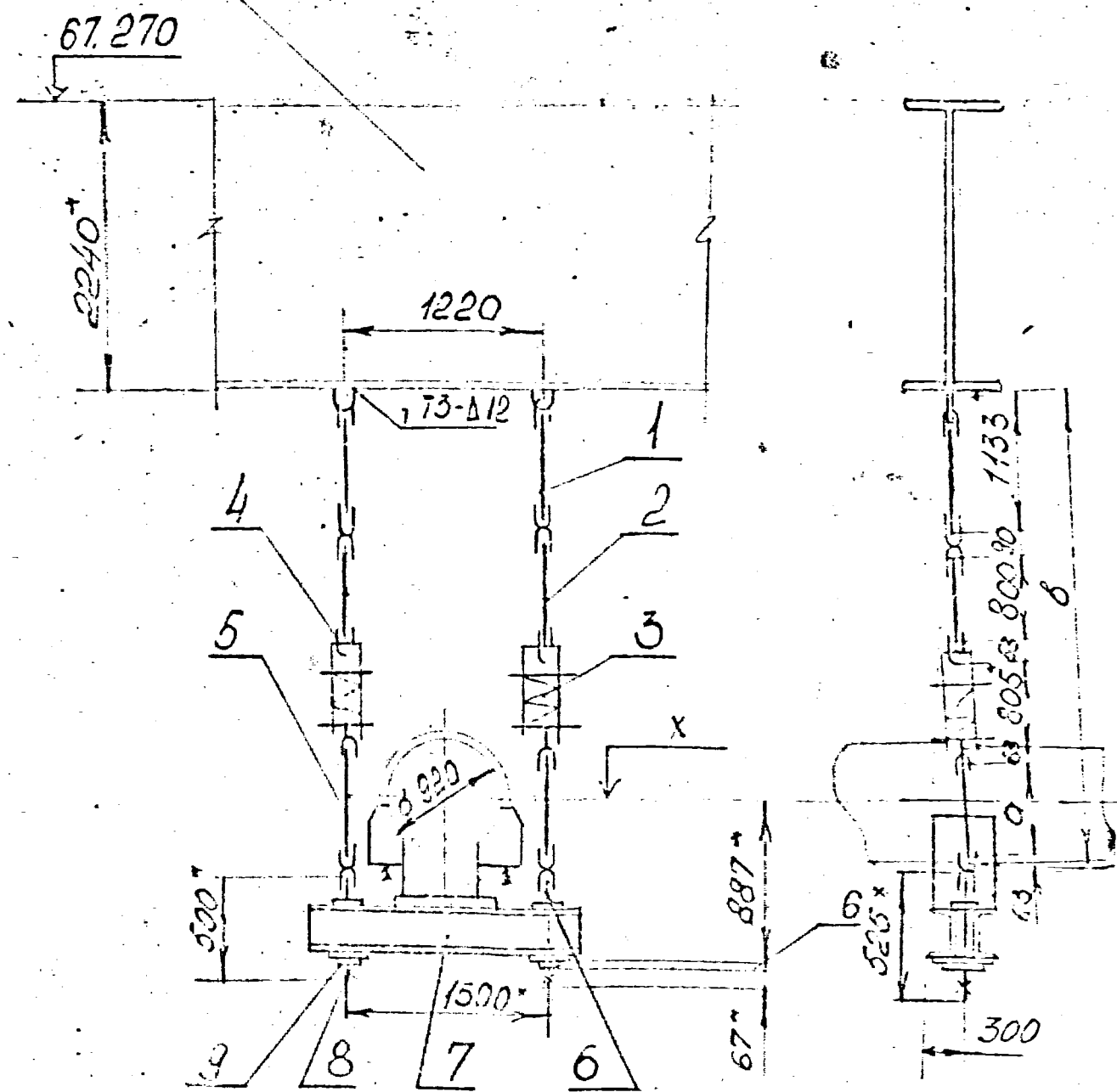


Ходовое устройство
см. черт. 29-2230-1КМ-1104



Поз	Обозначение	Наименование	Кол	Материал	Масса, кг		Примечание
					ед.	общ.	
1	08 ГОСТ 108.632.01-80	Тяга с резьбой	2	свободный	13,52	26,64	
2	ГОСТ 2590-71	Кольцо 35-В l=800	2	ГОСТ 1050-74	6,4	12,8	
3	23 ГОСТ 108.275.58-60	Блок пружинный	2	свободный	82	164	
4	28 ГОСТ 108.643.01-80	Шпико	12	ГОСТ 1050-74	2,8	33,6	
5	ГОСТ 2590-71	Кольцо 36-В l=a	2	ГОСТ 1050-74	-	-	см. табл.
6	84 ГОСТ 108.622.08-80	Тяга	2	ГОСТ 1050-74	4,0	8,0	
7	590383 25	Блок хомутовый	1	свободный	267	267	
8	ГОСТ 5915-70	Гайка М36	4	ГОСТ 1759-70	0,38	1,52	
9	ГОСТ 11371-78	Шайба 36	2	ГОСТ 18123-72	0,03	0,06	
Итого.					см. табл.		

- * Размеры для справок.
- 2 Сварку выполнить по ГОСТ 5264-80.
- 3 Наплавленный металл: масса 5,3 кг

1984г. Зав. № 244 г.р. 920
Шифр докум. Подп. и дата

№ докум.	Обозначение	Длина, мм	Масса, кг	Длина, мм	Масса, кг	Примеч.
7	61.830	633	5,0	3650	52,4	
53	61.800	663	5,5	3630	51,4	
55	61.800	633	5,0	3650	51,4	
57	61.800	633	5,5	3650	52,4	

ИСС 99 0431027 00005 010			
ТМ 00 042161			
Судовая ГРЭС-2 блок 5			
Разработчик	Борисов	В.И.	Горький
Проверен	Борисов	В.И.	Горький
Утвержден	Борисов	В.И.	Горький
Итого: 5,3 кг			